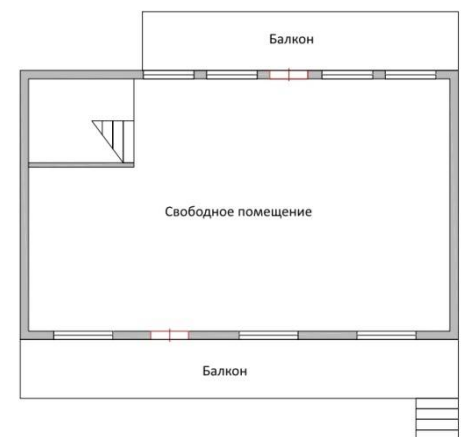




1-ый этаж

2-ой этаж

3-ий этаж



Участок – 6 соток, Дом – 200 кв.м, Баня

Фундамент: – монолитная ж/б плита., с опорными стенами по участку

Коробка дома:

- ж/б монолитный каркас с блочным заполнением;
- перекрытия – ж/б монолитное.

Проемы:

- окна ПВХ;
- входные металлические двери.

Кровля: профлист.

Лестница: деревянная с первого до третьего этажа.

Прочее:

- Каждый этаж имеет отдельный дополнительный вход.

- 1ый и 2-ой этажи жилые с полным ремонтом; имеет отдельный дополнительный вход; жилой.
- 3-ий этаж свободной планировки с балконом.

Коммуникации: электричество (15 кВт), вода (централ.), ЛОС, магистральный газ (менее 100 м).
- Отдельно стоящая котельная, подсобка, уличные с/у и душ.

- Ухоженный фруктовый сад.

ПАНОРМАНЫЙ вид на МОРЕ!!!