

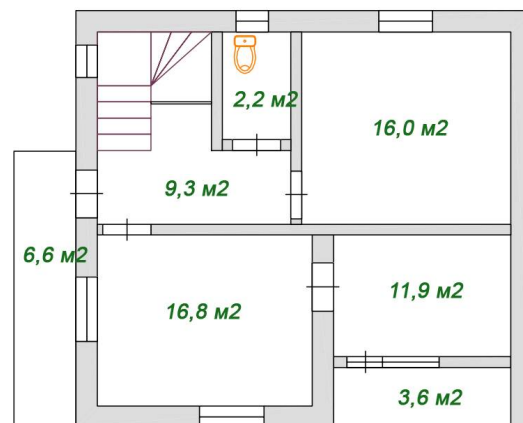
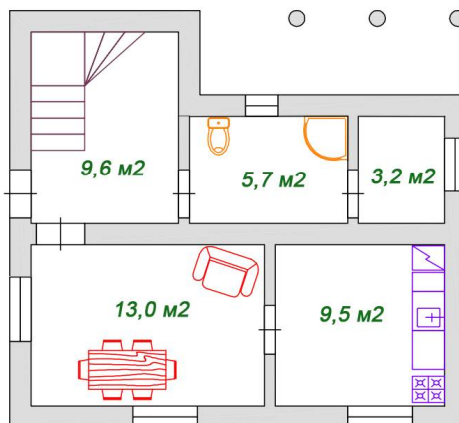


Место расположения:
Сочи, Адлерский р-он
с. Верхняя Николаевка



1-ый этаж

2-ой этаж



Участок – **11 соток**

Дом – **97 кв.м**, хоз.постройки

Фундамент: буронабивные армированные сваи- ж/б блоки ФБС, ж/б монолит

Коробка дома:

- ж/б монолитный каркас с блочным заполнением;
- перекрытия – ж/б монолитные;
- снаружи – ПВХ сайдинг

Проемы:

- окна ПВХ-стеклопакет;
- входная дверь металлическая.

Кровля: металлочерепица

Прочее:

- дом полностью пригоден для проживания;
- центральные коммуникации (свет, вода, канализация), газ - выполнены технические условия (подведен к участку);
- до моря 3,8 км.