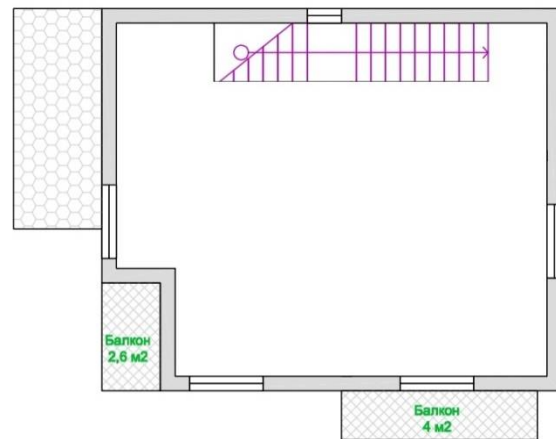
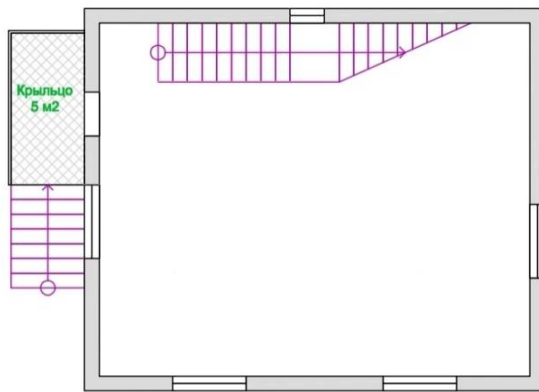


Место расположения:
Сочи, Адлерский р-он
Черешня



План 1-го этажа

План 2-го этажа



Участок – **4,5 сотки**

Дом – **140 кв.м**

Фундамент: – монолитная ж/б плита.

Коробка дома:

- ж/б монолитный каркас с блочным заполнением;
- перекрытия – ж/б монолитное.

Проемы:

- окна ПВХ;
- входная дверь металлическая.

Кровля: мягкая.

Лестница: ж/б монолитная

Прочее:

- предчистовая отделка;
- электричество (15 кВт), вода (центр.), ЛОС, газ (по границе участка);
- бетонированный подъезд;
- удобная транспортная развязка;
- благоустроенная огороженная территория.

Возможная планировка

План 1-го этажа

План 2-го этажа

