

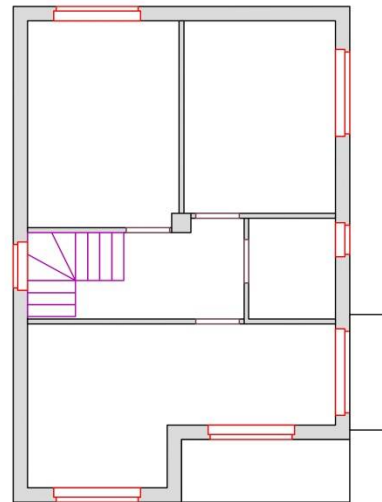
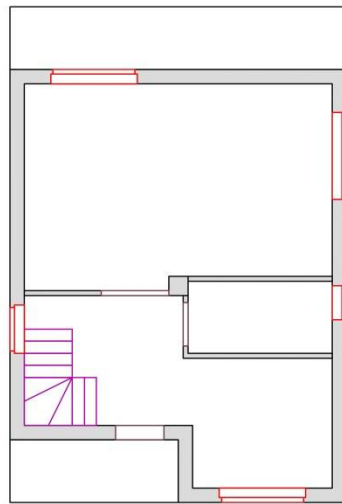


Место расположения:
Сочи, Адлерский р-он
с. Молдовка



План 1-го этажа

План 2-го этажа



Участок – от 2,2 сотки

Дом – 140 кв.м

Фундамент: – монолитная ж/б плита на сваях.

Коробка дома:

- железобетонный монолитный каркас с блочным заполнением ;
- перекрытия – ж/б монолит;
- без внутренней отделки;
- снаружи отделка – «короед».

Проемы:

- окна ПВХ;

- входная дверь металлическая.

Кровля: металлочерепица.

Лестница: ж/б монолитная

Прочее:

- электричество (15 кВт), вода, ЛОС, газ (доплата);
- бетонированный подъезд;
- удобная транспортная развязка.

С балкона открывается шикарный вид на горы и море!!!