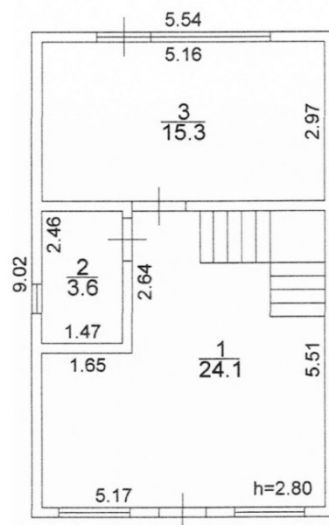


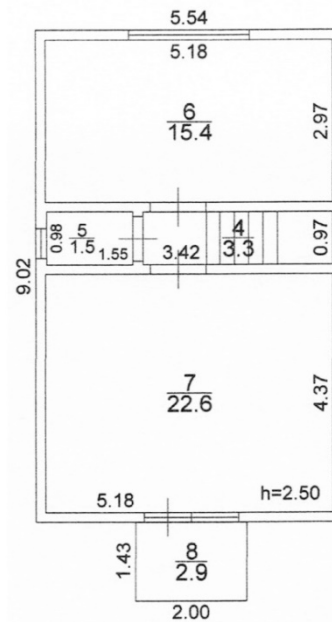
Место расположения:
Сочи, Адлерский р-он
ул. Черновицкая



План 1-го этажа



План 2-го этажа



Участок – **3,0 сотки**

Дом – **102 кв.м**

Фундамент: – монолитная ж/б плита.

Коробка дома:

- брус 200 мм с отделкой под австрийский стиль;
- перекрытия - по деревянным лагам.

Проемы:

- окна ПВХ;
- входная дверь металлическая.

Кровля: металлочерепица.

Лестница: деревянная

Прочее:

- предчистовая отделка;
- электричество (разводка по дому), вода, ЛОС, газ (по границе участка);
- бетонированный подъезд;
- участок граничит с лесом;
- перед домом бетонированная площадка на две машины;
- удобная транспортная развязка.

С балкона открывается шикарный вид на горы!!!